



8. Etage im Haus 1, Ostseite. Neu renoviert, max.4 Schlafplätze. Nichtraucher, keine Haustiere.
Hallenschwimmbad, Sauna, Solarien.
Familienfreundlich.



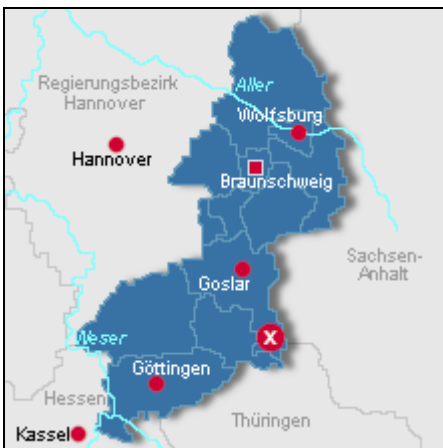
Wohnzimmer

Beschreibung des Apartments

Das 2-Raum Komfortapartment befindet sich in der 8. Etage im Haus 1 der Hotelanlage. Gesamtgröße 50 qm, bestehend aus 1 Schlafzimmer mit 2 Einzelbetten, Bad/WC, Wannabad, Wohnzimmer mit Essbereich und vollständiger Küchenzeile (gesamt ca. 32qm). Doppelbettcouch mit Schlaffunktion. Sonniger Balkon (11qm) mit Tisch u. 4 Stühlen, von dort hat man einen herrlichen Blick in die umgebende Natur. Das Nichtraucher-Apartment ist mit allem ausgestattet, um einen erholsamen Urlaub zu erleben.

Baujahr: 1976 **Renovierung in:** 2008

Lage von Braunlage-Hohegeiß



Land
Deutschland

Bundesland
Niedersachsen

Region
Oberharz

Ort
38700 Braunlage-Hohegeiß

Beschreibung der Umgebung

Hohegeiß, ein Ortsteil von Braunlage, liegt im 3-Ländereck Niedersachsen,Thüringen,Sachsen-Anhalt in herrlicher waldreicher Natur auf ca 670 Metern Höhe.Wurmberg und Brocken, mit dem Auto,zu Fuß dem Mountainbike,oder der Brockenbahn (Bahnhof ca.3 km in Benneckenstein). Goslar, Werningerode, Thale, Nordhausen, Torfhaus, Brockentherme in Altenau, Schaubergwerke, Höhlen und viele weitere Sehenswürdigkeiten laden ein.
Im Winter locken Langlauf- und Abfahrtski, machmal sogar Schlittenhunderennen.



Hotel Panoramic

Freizeitmöglichkeiten

Bogenschiessen, Bowling, Fitness, Kegeln, Minigolf, Mountainbiken, Nordic-Walking, Radfahren, Rodeln, Sauna, Schlittschuhlaufen, Schwimmen, Sightseeing, Ski-Langlauf, Skifahren, Snowboarden, Sommer-Rodelbahn, Thermalbäder, Wandern, Wellness

Zusätzlich

Tischtennis

Besonderheiten des Apartments

 Skiunterkunft,  Barrierefrei,  Allergikergeeignet,  Haustiere nicht gestattet,  Nichtraucher

Urlaubsideen

Skiunterkunft

Langlaufloipen ab Hotel, Skilifte für Abfahrt in der Nähe. Skikurse, begleitete Ausflüge mit Huskies. [Sport- und Aktivurlaub](#)

Linedance-Workshops, Mountainbike-Touren, Wandertouren, anspruchsvolle Motorradtouren im Oberharz. [Unterkunft für Motorradfahrer](#)

3 Parkdecks, anspruchsvolle Motorradtouren im Oberharz [Unterkunft mit Gemeinschaftspool](#)

Hotelschwimmbad (8 x 22 m)


Verpflegung

Brötchendienst, Halbpension, Selbstverpflegung

Zusätzlich

Frühstück oder Halbpension kann über das Hotel gebucht werden. Mehrere Restaurants im Hause.

Aufteilung des Apartments

Personen	Zimmer
max. 4	 1 Wohnzimmer
	 1 Schlafzimmer
	 1 Badezimmer
Wohnfläche	 1 Balkon
49 qm	

Ausstattung Innen

Extras

Heizung

Schlafbereich

2 Einzelbetten, Bettwäsche auf Anfrage, Schlafsofa

Küche und Haushaltsgegenstände

4-Zonen Cerankochfeld, Backofen, Dunstabzugshaube, Eierkocher, Einbauküche, Gefrierfach, Kaffeemaschine, Kühlschrank, Mikrowelle, Staubsauger, Toaster, Wasserkocher

Bad und Sanitär

Föhn, Handtücher auf Anfrage, Vollbad, WC, Wäscheständer

Unterhaltung und Kommunikation

Billiard, DVB-T, Empfang deutschsprachiger TV-Programme, Fernseher, HIFI-Anlage, Kabel-TV, Radio, Spielesammlung, Telefon, Tischtennis, Videorecorder

Zusätzlich

Waschmaschine und Trockner befinden sich nicht im Apartment ,wg. Benutzung bitte Kontaktaufnahme. Internetzugang im Hotel zu buchen

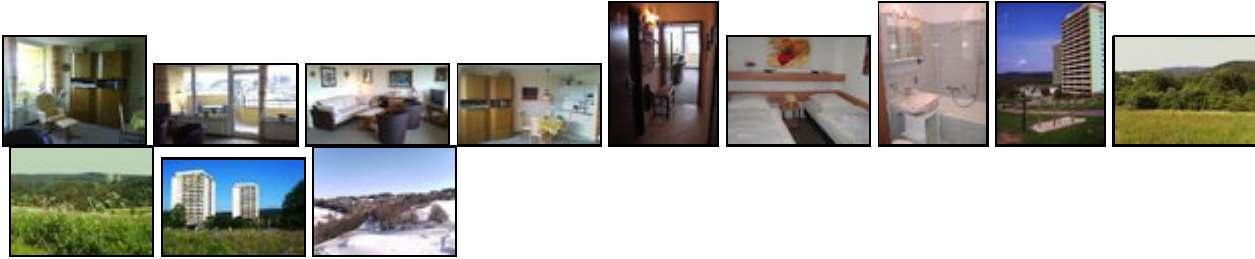
Ausstattung Außen

Balkon, Fahrradständer, Garagenstellplatz für Motorräder, Gartenmöbel, PKW-Stellplatz, Spielplatz, Tiefgaragenstellplatz, Tischtennis

Zusätzlich

Physiotherapeutische Praxis ist im Hotel.

Bilder



Belegungsplan

(letzte Aktualisierung am 01.05.2012)

frei
 belegt
 keine Angabe

Mai 2012							Juni 2012							Juli 2012							August 2012										
Mo	Di	Mi	Do	Fr	Sa	So	Mo	Di	Mi	Do	Fr	Sa	So	Mo	Di	Mi	Do	Fr	Sa	So	Mo	Di	Mi	Do	Fr	Sa	So				
	1	2	3	4	5	6					1	2	3											1			1	2	3	4	5
7	8	9	10	11	12	13	4	5	6	7	8	9	10	2	3	4	5	6	7	8	6	7	8	9	10	11	12				
14	15	16	17	18	19	20	11	12	13	14	15	16	17	9	10	11	12	13	14	15	13	14	15	16	17	18	19				
21	22	23	24	25	26	27	18	19	20	21	22	23	24	16	17	18	19	20	21	22	20	21	22	23	24	25	26				
28	29	30	31				25	26	27	28	29	30		23	24	25	26	27	28	29	27	28	29	30	31						
														30	31																

September 2012							Oktober 2012							November 2012							Dezember 2012						
Mo	Di	Mi	Do	Fr	Sa	So	Mo	Di	Mi	Do	Fr	Sa	So	Mo	Di	Mi	Do	Fr	Sa	So	Mo	Di	Mi	Do	Fr	Sa	So
					1	2	1	2	3	4	5	6	7				1	2	3	4						1	2
3	4	5	6	7	8	9	8	9	10	11	12	13	14	5	6	7	8	9	10	11	3	4	5	6	7	8	9
10	11	12	13	14	15	16	15	16	17	18	19	20	21	12	13	14	15	16	17	18	10	11	12	13	14	15	16
17	18	19	20	21	22	23	22	23	24	25	26	27	28	19	20	21	22	23	24	25	17	18	19	20	21	22	23
24	25	26	27	28	29	30	29	30	31					26	27	28	29	30			24	25	26	27	28	29	30
																					31						

Januar 2013							Februar 2013							März 2013							April 2013						
Mo	Di	Mi	Do	Fr	Sa	So	Mo	Di	Mi	Do	Fr	Sa	So	Mo	Di	Mi	Do	Fr	Sa	So	Mo	Di	Mi	Do	Fr	Sa	So
	1	2	3	4	5	6					1	2	3					1	2	3	1	2	3	4	5	6	7
7	8	9	10	11	12	13	4	5	6	7	8	9	10	4	5	6	7	8	9	10	8	9	10	11	12	13	14
14	15	16	17	18	19	20	11	12	13	14	15	16	17	11	12	13	14	15	16	17	15	16	17	18	19	20	21
21	22	23	24	25	26	27	18	19	20	21	22	23	24	18	19	20	21	22	23	24	22	23	24	25	26	27	28
28	29	30	31				25	26	27	28				25	26	27	28	29	30	31	29	30					

Mai 2013							Juni 2013							Juli 2013							August 2013						
Mo	Di	Mi	Do	Fr	Sa	So	Mo	Di	Mi	Do	Fr	Sa	So	Mo	Di	Mi	Do	Fr	Sa	So	Mo	Di	Mi	Do	Fr	Sa	So
		1	2	3	4	5						1	2	1	2	3	4	5	6	7				1	2	3	4
6	7	8	9	10	11	12	3	4	5	6	7	8	9	8	9	10	11	12	13	14	5	6	7	8	9	10	11
13	14	15	16	17	18	19	10	11	12	13	14	15	16	15	16	17	18	19	20	21	12	13	14	15	16	17	18
20	21	22	23	24	25	26	17	18	19	20	21	22	23	22	23	24	25	26	27	28	19	20	21	22	23	24	25
27	28	29	30	31			24	25	26	27	28	29	30	29	30	31					26	27	28	29	30	31	

Anreisetag

nach Absprache

Anreisemöglichkeit nach Braunlage-Hohegeiß

Die Anreise von Süden mit dem Pkw über die A7 Abfahrt Göttingen über Bad Lauterberg-Braunlage. Von Norden her über Hannover A7, Abfahrt Goslar über Bad Harzburg- Braunlage oder Abfahrt Seesen über Clausthal-Zellerfeld nach Braunlage. Mit dem Zug bis Bad Harzburg und weiter mit dem Bus bis Hohegeiß.

Preise

Die Preise enthalten die (etwaig anfallende) Umsatzsteuer und setzen sich wie folgt zusammen aus den je nach Saison variierenden Mietkosten und den verbrauchsabhängigen Neben- und ggf. Zusatzkosten:

Zeitraum

23. Dez. bis 08. Jan. : 55 EUR/Nacht
 09. Jan. bis 22. Apr. : 36 EUR/Nacht
 23. Apr. bis 01. Mai. : 42 EUR/Nacht
 02. Mai. bis 22. Dez. : 33 EUR/Nacht
 27. Jan. bis 31. Jan. : 40 EUR/Nacht

Zusatz

Der Preis gilt für 2 Personen. Kinder bis 16 Jahre sind frei. Für jede weitere Person über 16 Jahre zusätzlich 5 €. Mindestmietdauer 3 Tage. Über Weihnachten und Neujahr mindestens 5 Tage!

Einheit

Die Preise sind gültig bis 2 Personen.

Nebenkosten

Die Endreinigung kostet 25€,
 1 Wäschepaket(Bettwäsche,1 Badetuch,1 Handtuch, Küchenwäsche)8 €/Person, kann aber auch vom Gast mitgebracht werden.Kurtaxe z.Zt.1,20 €/Person.

Die vorgenannten Angaben zu den Konditionen für eine Anmietung stellen lediglich eine saisonale Preisübersicht und kein konkretes Vermietungsangebot dar. Gerne nenne ich Ihnen auf Anfrage einen Endpreis für eine von Ihnen angefragte Zeit.

Kontakt

Ansprechpartner

Herr Wolf Dietrich Wahl

Telefon

0491-4545790

Mobil

01713688009 (immer erreichbar)

Wir sprechen

 deutsch  englisch

Wir übernehmen keine Haftung für die Richtigkeit der Angaben. Stand: 24.05.2012

URL (Detailansicht): <http://www.ferienwohnungen.de/apartment/16982/>
URL (dieser Druckansicht): <http://www.ferienwohnungen.de/apartment/16982/druckansicht/>
URL (PDF-Datei): <http://www.ferienwohnungen.de/apartment/16982/druckansicht-16982.pdf>