



Klein im Preis, (fein) im Wohnen.

(Kostenfreier Gäste-Internetzugang über W-LAN)

Weitere Apartments im gleichen Haus verfügba



Beschreibung des Apartments

- Preiswerte, ruhige 1-Zimmer-Apartments in einem gepflegten, sanierten Berliner Altbau
- Ihr persönlicher 24-Stunden Komfortservice (Anreise und Abreise zu jeder Tageszeit möglich!)
- Stadtteil: Berlin "Prenzlauer Berg"
- Sehr ruhige und zentrale Lage
- Ideal für Leute, die Berlin hautnah erleben wollen.

Ihr Unterkunftsgebäude am Wasserturm

Fragen Sie unverbindlich an!
Rückantwort erfolgt schnellst möglich!
Baujahr: 1910 **Renovierung in:** 2001

Lage von Berlin



Land
Deutschland

Bundesland
Berlin

Stadtteil
Pankow, Prenzlauer Berg

Ort
10405 Berlin

Straße
Kolmarer Str. 3

Beschreibung der Umgebung

- 250 m zum Kollwitzplatz
- ca. 10 Gehminuten zum Berliner Fernsehturm am Alexanderplatz
- Sehr gute Verkehrsanbindung in unmittelbarer Nähe
- Einkaufsmöglichkeiten, Restaurants, Cocktailbars und vieles, vieles mehr in Ihrer unmittelbaren Nähe



Unterkunftsgebäude

Freizeitmöglichkeiten

Radfahren, Shopping, Sightseeing, Wandern

Zusätzlich

Fast ALLES ist möglich!

Besonderheiten des Apartments

 Haustiere nicht gestattet,  Nichtraucher

Verpflegung

Selbstverpflegung

Aufteilung des Apartments

Personen

max. 2

Wohnfläche

17 qm

Zimmer

- 1 Schlafzimmer
- 1 Badezimmer
- 1 WC im Duschbad
- 1 Duschbad

Ausstattung Innen

Extras

Heizung

Schlafbereich

1 Doppelbett, Bettwäsche vorhanden

Küche und Haushaltsgegenstände

1-Plattenherd, Kaffeemaschine, Kühlschrank, Toaster, Wasserkocher

Bad und Sanitär

Duschbad, Föhn, Handtücher vorhanden, WC

Unterhaltung und Kommunikation

DVB-T, Empfang deutschsprachiger TV-Programme, Fernseher, Internetzugang (DSL), Internetzugang (ISDN), W-LAN

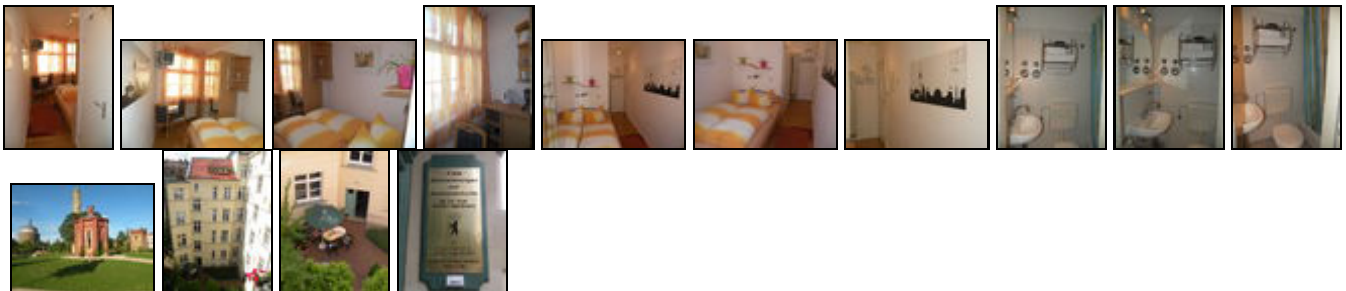
Ausstattung Außen

Fahrradständer, PKW-Stellplatz, Spielplatz

Zusätzlich

PKW-Stellplatz auf Anfrage und gegen Aufpreis

Bilder



Belegungsplan

(letzte Aktualisierung am 21.05.2012)

frei
 belegt
 keine Angabe

Mai 2012							Juni 2012							Juli 2012							August 2012						
Mo	Di	Mi	Do	Fr	Sa	So	Mo	Di	Mi	Do	Fr	Sa	So	Mo	Di	Mi	Do	Fr	Sa	So	Mo	Di	Mi	Do	Fr	Sa	So
	1	2	3	4	5	6					1	2	3							1			1	2	3	4	5
7	8	9	10	11	12	13	4	5	6	7	8	9	10	2	3	4	5	6	7	8	6	7	8	9	10	11	12
14	15	16	17	18	19	20	11	12	13	14	15	16	17	9	10	11	12	13	14	15	13	14	15	16	17	18	19
21	22	23	24	25	26	27	18	19	20	21	22	23	24	16	17	18	19	20	21	22	20	21	22	23	24	25	26
28	29	30	31				25	26	27	28	29	30		23	24	25	26	27	28	29	27	28	29	30	31		
														30	31												

September 2012							Oktober 2012							November 2012							Dezember 2012						
Mo	Di	Mi	Do	Fr	Sa	So	Mo	Di	Mi	Do	Fr	Sa	So	Mo	Di	Mi	Do	Fr	Sa	So	Mo	Di	Mi	Do	Fr	Sa	So
					1	2	1	2	3	4	5	6	7				1	2	3	4						1	2
3	4	5	6	7	8	9	8	9	10	11	12	13	14	5	6	7	8	9	10	11	3	4	5	6	7	8	9
10	11	12	13	14	15	16	15	16	17	18	19	20	21	12	13	14	15	16	17	18	10	11	12	13	14	15	16
17	18	19	20	21	22	23	22	23	24	25	26	27	28	19	20	21	22	23	24	25	17	18	19	20	21	22	23
24	25	26	27	28	29	30	29	30	31					26	27	28	29	30			24	25	26	27	28	29	30
																					31						

Januar 2013							Februar 2013							März 2013							April 2013						
Mo	Di	Mi	Do	Fr	Sa	So	Mo	Di	Mi	Do	Fr	Sa	So	Mo	Di	Mi	Do	Fr	Sa	So	Mo	Di	Mi	Do	Fr	Sa	So
	1	2	3	4	5	6					1	2	3					1	2	3	1	2	3	4	5	6	7
7	8	9	10	11	12	13	4	5	6	7	8	9	10	4	5	6	7	8	9	10	8	9	10	11	12	13	14
14	15	16	17	18	19	20	11	12	13	14	15	16	17	11	12	13	14	15	16	17	15	16	17	18	19	20	21
21	22	23	24	25	26	27	18	19	20	21	22	23	24	18	19	20	21	22	23	24	22	23	24	25	26	27	28
28	29	30	31				25	26	27	28				25	26	27	28	29	30	31	29	30					

Mai 2013							Juni 2013							Juli 2013							August 2013						
Mo	Di	Mi	Do	Fr	Sa	So	Mo	Di	Mi	Do	Fr	Sa	So	Mo	Di	Mi	Do	Fr	Sa	So	Mo	Di	Mi	Do	Fr	Sa	So
		1	2	3	4	5						1	2	1	2	3	4	5	6	7				1	2	3	4
6	7	8	9	10	11	12	3	4	5	6	7	8	9	8	9	10	11	12	13	14	5	6	7	8	9	10	11
13	14	15	16	17	18	19	10	11	12	13	14	15	16	15	16	17	18	19	20	21	12	13	14	15	16	17	18
20	21	22	23	24	25	26	17	18	19	20	21	22	23	22	23	24	25	26	27	28	19	20	21	22	23	24	25
27	28	29	30	31			24	25	26	27	28	29	30	29	30	31					26	27	28	29	30	31	

Anreisetag

Anreise ist zu jeder Tageszeit möglich!

(Ihr 24 Stundenkomfort - ohne Zeitdruck Berlin erreichen und genießen)

Anreisemöglichkeit nach Berlin

- Unterkunft problemlos in 20 Minuten vom Hauptbahnhof Berlin zu erreichen!

- Anreise über Alexanderplatz mit der M2 bis zur Haltestelle Knaackstraße(4 Haltestellen) oder mit der U2 bis zum Senefelderplatz

- ca. 25 Minuten vom Flughafen Tegel

- ca. 30 Minuten vom Flughafen Schönefeld

Preise

Zeitraum

01. Dez. bis 29. Feb. : 39 EUR/Tag

01. Mär. bis 30. Nov. : 44 EUR/Tag

Zusatz

Vom 27.12.11 - 02.01.2011

Buchungen nur im Gesamtzeitraum
(6 Nächte oder länger) buchbar!

Preis auf Anfrage

Einheit

Die Preise sind gültig bis 2 Personen.

Nebenkosten

- Servicekosten einmalig 15,00 EUR

Kontakt

Ansprechpartner

Herr Andreas Lackner

Telefon

+49 (0)30 530 88 311




Telefax

+49 (0)30 530 88 312

Mobil

+49 (0)151 216 428 90

Wir sprechen

 deutsch  englisch  französisch

Wir übernehmen keine Haftung für die Richtigkeit der Angaben. Stand: 24.05.2012

URL (Detailansicht): <http://www.ferienwohnungen.de/apartment/16255/>
URL (dieser Druckansicht): <http://www.ferienwohnungen.de/apartment/16255/druckansicht/>
URL (PDF-Datei): <http://www.ferienwohnungen.de/apartment/16255/druckansicht-16255.pdf>