



Moderne, neu renovierte Komfortwohnung mit schöner Fernsicht und Garage. Schlafzimmer mit franz.Bett, Wohnraum ausziehbare Doppelcouch und Essecke.



Wohnzimmer

Beschreibung des Apartments

Gehobene Ausstattung 2008 neu renoviert:
Schlafzimmer mit franz. Bett, Wohnzimmer mit Couch, Sessel, Schlafcouch und Essecke. Alle Fenster sind mit Rollläden ausgestattet. Balkon m. Markise, DVD -Player, Stereoanlage, CD, Mp3, Kassetten, Sat-Fernseher, Spielesammlung, Kaffeemaschine, Kühlschrank, Mikrowelle, Wasserkocher, Toaster, Staubsauger, Bügelbrett, Bügeleisen, Eierkocher sowie Wäscheständer usw.
Badezimmer m. Badewanne mit Duschrückwand und WC sowie Fön. Waschmaschine mit Münzautomat.

Lage von Löffingen-Dittishausen



Land
Deutschland

Bundesland
Baden-Württemberg

Region
Schwarzwald

Ort
79843 Löffingen-Dittishausen

Straße
Untere Dorfstraße

Beschreibung der Umgebung

Der ruhige, sonnige Höhen-Luftkurort Dittishausen (850 m) liegt am Rande des südlichen Schwarzwaldes, mit Einkaufsmöglichkeiten, Restaurants und vieles mehr ...
In der näheren Umgebung befindet sich der Titisee, der Feldberg, Freiburg, Villingen, Bad-Dürrenheim, die Wutachschlucht, der Bodensee, die Schweiz und Frankreich, fast alle kostenlos mit öffentl. Verkehrsmittel erreichbar. Der Ort ist ein optimaler Ausgangspunkt für zahlreiche Ausflüge und Wanderungen.




Blick vom Schlafzimmer

Freizeitmöglichkeiten

Angeln, Bogenschiessen, Fitness, Freizeitbad, Freizeitpark, Inline-Skaten, Kegeln, Kutschfahrten, Minigolf, Mountainbiken, Nordic-Walking, Radfahren, Reiten, Rodeln, Sauna, Schlittschuhlaufen, Schwimmen, Segelfliegen, Shopping, Skifahren, Snowboarden, Sommer-Rodelbahn, Surfen, Tauchschiule, Tennis, Wandern, Wellness

Besonderheiten des Apartments

 Barrierefrei,  Haustiere auf Anfrage,  Kindgerecht,  Nichtraucher

Verpflegung

Brötchendienst, Selbstverpflegung

Aufteilung des Apartments




Personen

max. 4

Wohnfläche

48 qm

Zimmer

-  1 Wohnzimmer
-  1 Schlafzimmer
-  1 Badezimmer

Grundriss



Ausstattung Innen

Extras

Fußbodenheizung, Sauna, Solarium, Ventilator

Schlafbereich

1 Doppelbett, Bettwäsche vorhanden, Schlafsofa

Küche und Haushaltsgegenstände

2-Zonen Cerankochfeld, Bügelbrett, Bügeleisen, Dunstabzugshaube, Eierkocher, Elektrogrill, Gefrierfach, Kaffeemaschine, Kochzeile, Kühlschrank, Mikrowelle, Sandwichtoaster, Staubsauger, Toaster, Wasserkocher

Bad und Sanitär

Duschbad, Föhn, Handtücher vorhanden, Vollbad, WC, Waschmaschine, Wäscheständer

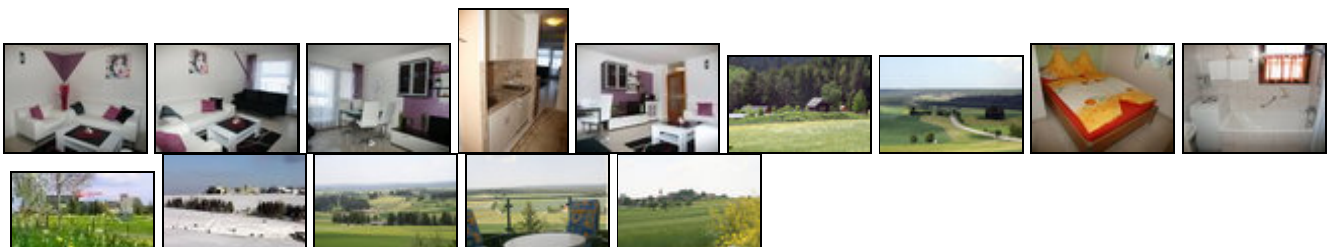
Unterhaltung und Kommunikation

CD-Player, DVD-Player, Dart, Empfang deutschsprachiger TV-Programme, Fernseher, HIFI-Anlage, Kassettenrekorder, Radio, Spielesammlung, Videorecorder

Ausstattung Außen

Balkon, Einzelgarage, Garten, Liegen, Spielplatz

Bilder



Belegungsplan

(letzte Aktualisierung am 12.05.2012)

frei
 belegt
 keine Angabe

Mai 2012							Juni 2012							Juli 2012							August 2012						
Mo	Di	Mi	Do	Fr	Sa	So	Mo	Di	Mi	Do	Fr	Sa	So	Mo	Di	Mi	Do	Fr	Sa	So	Mo	Di	Mi	Do	Fr	Sa	So
	1	2	3	4	5	6					1	2	3							1			1	2	3	4	5
7	8	9	10	11	12	13	4	5	6	7	8	9	10	2	3	4	5	6	7	8	6	7	8	9	10	11	12
14	15	16	17	18	19	20	11	12	13	14	15	16	17	9	10	11	12	13	14	15	13	14	15	16	17	18	19
21	22	23	24	25	26	27	18	19	20	21	22	23	24	16	17	18	19	20	21	22	20	21	22	23	24	25	26
28	29	30	31				25	26	27	28	29	30		23	24	25	26	27	28	29	27	28	29	30	31		
														30	31												

September 2012							Oktober 2012							November 2012							Dezember 2012						
Mo	Di	Mi	Do	Fr	Sa	So	Mo	Di	Mi	Do	Fr	Sa	So	Mo	Di	Mi	Do	Fr	Sa	So	Mo	Di	Mi	Do	Fr	Sa	So
					1	2	1	2	3	4	5	6	7				1	2	3	4						1	2
3	4	5	6	7	8	9	8	9	10	11	12	13	14	5	6	7	8	9	10	11	3	4	5	6	7	8	9
10	11	12	13	14	15	16	15	16	17	18	19	20	21	12	13	14	15	16	17	18	10	11	12	13	14	15	16
17	18	19	20	21	22	23	22	23	24	25	26	27	28	19	20	21	22	23	24	25	17	18	19	20	21	22	23
24	25	26	27	28	29	30	29	30	31					26	27	28	29	30			24	25	26	27	28	29	30
																					31						

Januar 2013							Februar 2013							März 2013							April 2013						
Mo	Di	Mi	Do	Fr	Sa	So	Mo	Di	Mi	Do	Fr	Sa	So	Mo	Di	Mi	Do	Fr	Sa	So	Mo	Di	Mi	Do	Fr	Sa	So
	1	2	3	4	5	6				1	2	3				1	2	3	1	2	3	4	5	6	7		
7	8	9	10	11	12	13	4	5	6	7	8	9	10	4	5	6	7	8	9	10	8	9	10	11	12	13	14
14	15	16	17	18	19	20	11	12	13	14	15	16	17	11	12	13	14	15	16	17	15	16	17	18	19	20	21
21	22	23	24	25	26	27	18	19	20	21	22	23	24	18	19	20	21	22	23	24	22	23	24	25	26	27	28
28	29	30	31				25	26	27	28				25	26	27	28	29	30	31	29	30					

Mai 2013							Juni 2013							Juli 2013							August 2013						
Mo	Di	Mi	Do	Fr	Sa	So	Mo	Di	Mi	Do	Fr	Sa	So	Mo	Di	Mi	Do	Fr	Sa	So	Mo	Di	Mi	Do	Fr	Sa	So
		1	2	3	4	5						1	2	1	2	3	4	5	6	7				1	2	3	4
6	7	8	9	10	11	12	3	4	5	6	7	8	9	8	9	10	11	12	13	14	5	6	7	8	9	10	11
13	14	15	16	17	18	19	10	11	12	13	14	15	16	15	16	17	18	19	20	21	12	13	14	15	16	17	18
20	21	22	23	24	25	26	17	18	19	20	21	22	23	22	23	24	25	26	27	28	19	20	21	22	23	24	25
27	28	29	30	31			24	25	26	27	28	29	30	29	30	31					26	27	28	29	30	31	

Anreisetag

nach Absprache

Anreisemöglichkeit nach Löffingen-Dittishausen

Anreise mit der Bahn:
 Freiburg-Höllentalbahn-Titisee bis Ausstieg Löffingen (im Stundentakt) oder
 Stuttgart-Donaueschingen-Ausstieg Löffingen (im Stundentakt).
 Anreise mit dem Auto:

-Autobahn A 5 Karlsruhe-Basel, Ausfahrt
Freiburg Mitte, Richtung Donaueschingen (B 31),
Ausfahrt Löffingen Richtung Dittishausen.
-Autobahn A 81 Stuttgart-Singen bis Dreieck Bad-
Dürheim, Richtung Donaueschingen-Freiburg auf die
B31 bis Löffingen, Richtung Dittishausen.
Fremdenzimmer stehen auch zur Verfügung .

Preise

Die Preise enthalten die (etwaig anfallende) Umsatzsteuer und setzen sich wie folgt zusammen aus den je nach Saison variierenden Mietkosten und den verbrauchsabhängigen Neben- und ggf. Zusatzkosten:

Zeitraum

01. Jan. bis 31. Dez.: 32 EUR/Tag

Einheit

Die Preise sind gültig bis 2 Personen.

Nebenkosten

Kurtaxe für Gemeinde Löffingen !

Erwachsene : € 2,00 pro Tag

Kinder 8 bis 16 Jahre € 0,80 pro Tag .

Endreinigung inklusive , ab 8 Tage , Bettwäsche , Bade
und Handtücher , sowie Geschirrtücher werden von uns
gestellt und sind im Preis enthalten .

Zusatz

Jede weitere Person 5.00 € pro Tag .

Vor und Nachsaison

07.01 . bis 27 . 06 . 29 . 08 bis . 19 . 12 .

Bei 14 Tagen Aufenthalt , vier Gratistage.

Bei 21 Tage Aufenthalt , sechs Gratistage .

Die Benutzung des Hallenbades ist inklusive .

Garage 2 € pro Tag .

Alle Preise gelten ab 8 Tage .

Unter 8 Tage Aufenthalt € 20 . 00 Endreinigung

Die vorgenannten Angaben zu den Konditionen für eine Anmietung stellen lediglich eine saisonale Preisübersicht und kein konkretes Vermietungsangebot dar. Gerne nenne ich Ihnen auf Anfrage einen Endpreis für eine von Ihnen angefragte Zeit.

Kontakt

Firma

Landgasthof-Hilpert

Ansprechpartner

Herr Helmut Reiser

Telefon

07654/509

Wir sprechen



deutsch

Wir übernehmen keine Haftung für die Richtigkeit der Angaben. Stand: 24.05.2012

URL (Detailansicht): <http://www.ferienwohnungen.de/apartment/15358/>
URL (dieser Druckansicht): <http://www.ferienwohnungen.de/apartment/15358/druckansicht/>
URL (PDF-Datei): <http://www.ferienwohnungen.de/apartment/15358/druckansicht-15358.pdf>