



Schöne Ferienwohnung direkt am Meer mit tollem Ausblick. Hier können Sie zum Baden ins Meer hüpfen.



Beschreibung des Apartments

Seit Juni 2008 bin ich Eigentümerin dieser wunderschönen Ferienwohnung Nr. 49 im Apartement-Haus Nautic 1. Mit viel Liebe wurde die Möwe49 renoviert und neu ausgestattet. 2 Personen haben genügend Platz, ein zusätzliches Schlafsofa (1,40 x 2,00) für eine weitere Person steht zur Verfügung.

Baujahr: 1972 **Renovierung in:** 2012

zum Wohlfühlen

Lage von Glücksburg-Schausende



Land
Deutschland

Bundesland
Schleswig-Holstein

Region
Ostsee, Flensburger Förde

Ort
24960 Glücksburg-Schausende

Straße
Am Leuchtturm 4

Beschreibung der Umgebung

Die Wohnung liegt in Schausende auf der Halbinsel Holnis. Natur pur.



traumhafter Ausblick vom Balkon

Freizeitmöglichkeiten

Angeln, Bootstouren, Bowling, FKK, Fallschirmspringen, Fitness, Freizeitbad, Freizeitpark, Golf, Indoor-Spielhaus, Inline-Skaten, Kanufahren, Kegeln, Kitesurfing, Meerwasserschwimmbad, Minigolf, Motorbootverleih, Mountainbiken, Nordic-Walking, Radfahren, Reiten, Sauna, Schwimmen, Segelbootverleih, Segelfliegen, Segeln, Segelschule, Shopping, Sightseeing, Squash, Surfen, Surfschule, Tauchen, Tauchschule, Tennis, Tretbootverleih, Wandern, Weinproben, Wellness

Zusätzlich

angegebene Freizeitmöglichkeiten befinden sich im 30-km-Umkreis

Besonderheiten des Apartments

 Haustiere auf Anfrage,  Nichtraucher

Verpflegung

Selbstverpflegung

Aufteilung des Apartments

Personen

max. 3

Wohnfläche

33 qm

Zimmer

■ 1 Wohnzimmer

■ 1 Badezimmer

■ 1 Flur

■ 1 neue Pantryeinbauküche

Grundriss



Ausstattung Innen

Extras

Heizung

Schlafbereich

1 Doppelbett, Bettwäsche vorhanden, Schlafsofa

Küche und Haushaltsgegenstände

4-Zonen Cerankochfeld, Backofen, Dunstabzugshaube, Einbauküche, Gefrierfach, Kaffeemaschine, Kühlschrank, Mikrowelle, Mixer, Staubsauger, Toaster, Wasserkocher

Bad und Sanitär

Duschbad, Föhn, Handtücher vorhanden, WC, Wäscheständer

Unterhaltung und Kommunikation

DVD-Player, Fernseher, Kabel-TV, Radio

Zusätzlich

Bett 1,80x2,00m, Schlafsofa 1,40x2,00

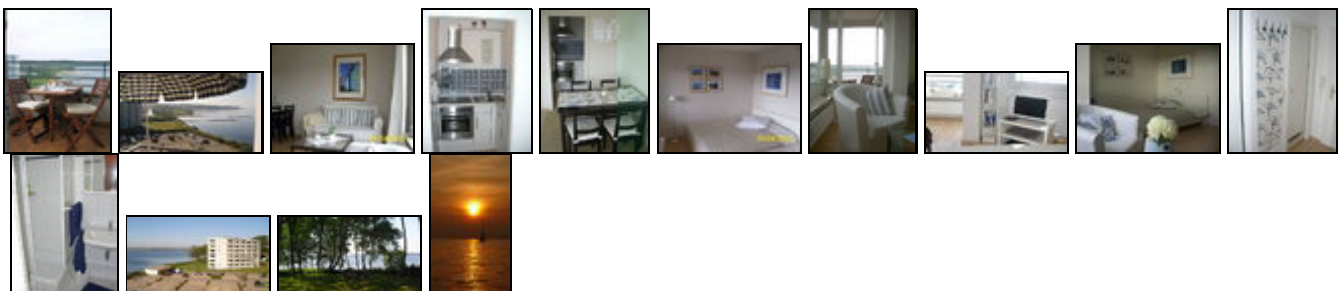
Ausstattung Außen

Balkon, Fahrradständer, Garten, PKW-Stellplatz, Sonnenschirm

Zusätzlich

Münzwaschautomat und Müzntrockner, Fahrradkeller, Sonnenliege

Bilder



Belegungsplan

(letzte Aktualisierung am 22.05.2012)

frei
 belegt
 keine Angabe

Mai 2012							Juni 2012							Juli 2012							August 2012											
Mo	Di	Mi	Do	Fr	Sa	So	Mo	Di	Mi	Do	Fr	Sa	So	Mo	Di	Mi	Do	Fr	Sa	So	Mo	Di	Mi	Do	Fr	Sa	So					
	1	2	3	4	5	6					1	2	3								1							1	2	3	4	5
7	8	9	10	11	12	13	4	5	6	7	8	9	10	2	3	4	5	6	7	8	6	7	8	9	10	11	12					
14	15	16	17	18	19	20	11	12	13	14	15	16	17	9	10	11	12	13	14	15	13	14	15	16	17	18	19					
21	22	23	24	25	26	27	18	19	20	21	22	23	24	16	17	18	19	20	21	22	20	21	22	23	24	25	26					
28	29	30	31				25	26	27	28	29	30		23	24	25	26	27	28	29	27	28	29	30	31							
														30	31																	

September 2012							Oktober 2012							November 2012							Dezember 2012						
Mo	Di	Mi	Do	Fr	Sa	So	Mo	Di	Mi	Do	Fr	Sa	So	Mo	Di	Mi	Do	Fr	Sa	So	Mo	Di	Mi	Do	Fr	Sa	So
					1	2	1	2	3	4	5	6	7				1	2	3	4						1	2
3	4	5	6	7	8	9	8	9	10	11	12	13	14	5	6	7	8	9	10	11	3	4	5	6	7	8	9
10	11	12	13	14	15	16	15	16	17	18	19	20	21	12	13	14	15	16	17	18	10	11	12	13	14	15	16
17	18	19	20	21	22	23	22	23	24	25	26	27	28	19	20	21	22	23	24	25	17	18	19	20	21	22	23
24	25	26	27	28	29	30	29	30	31					26	27	28	29	30			24	25	26	27	28	29	30
																					31						

Januar 2013							Februar 2013							März 2013							April 2013						
Mo	Di	Mi	Do	Fr	Sa	So	Mo	Di	Mi	Do	Fr	Sa	So	Mo	Di	Mi	Do	Fr	Sa	So	Mo	Di	Mi	Do	Fr	Sa	So
	1	2	3	4	5	6					1	2	3					1	2	3	1	2	3	4	5	6	7
7	8	9	10	11	12	13	4	5	6	7	8	9	10	4	5	6	7	8	9	10	8	9	10	11	12	13	14
14	15	16	17	18	19	20	11	12	13	14	15	16	17	11	12	13	14	15	16	17	15	16	17	18	19	20	21
21	22	23	24	25	26	27	18	19	20	21	22	23	24	18	19	20	21	22	23	24	22	23	24	25	26	27	28
28	29	30	31				25	26	27	28				25	26	27	28	29	30	31	29	30					

Mai 2013							Juni 2013							Juli 2013							August 2013						
Mo	Di	Mi	Do	Fr	Sa	So	Mo	Di	Mi	Do	Fr	Sa	So	Mo	Di	Mi	Do	Fr	Sa	So	Mo	Di	Mi	Do	Fr	Sa	So
		1	2	3	4	5						1	2	1	2	3	4	5	6	7				1	2	3	4
6	7	8	9	10	11	12	3	4	5	6	7	8	9	8	9	10	11	12	13	14	5	6	7	8	9	10	11
13	14	15	16	17	18	19	10	11	12	13	14	15	16	15	16	17	18	19	20	21	12	13	14	15	16	17	18
20	21	22	23	24	25	26	17	18	19	20	21	22	23	22	23	24	25	26	27	28	19	20	21	22	23	24	25
27	28	29	30	31			24	25	26	27	28	29	30	29	30	31					26	27	28	29	30	31	

Anreisetag

nach Absprache

Preise

Die Preise enthalten die (etwaig anfallende) Umsatzsteuer und setzen sich wie folgt zusammen aus den je nach Saison variierenden Mietkosten und den verbrauchsabhängigen Neben- und ggf. Zusatzkosten:

Zeitraum

01. Mär. bis 30. Apr. : 33 EUR/Tag
01. Mai. bis 30. Sep. : 43 EUR/Tag
01. Okt. bis 31. Dez. : 33 EUR/Tag

Zusatz

Endreinigung 35 Euro. Kurtaxenpflicht: April und Oktober
1 Euro pro Person pro Tag, Mai bis September 2,15 Euro
pro Person pro Tag, Kinder bis 18 Jahre frei.

Einheit

Die Preise sind gültig für 3 Personen.

Nebenkosten

Hund pro Aufenthalt 15,00 Euro

Die vorgenannten Angaben zu den Konditionen für eine Anmietung stellen lediglich eine saisonale Preisübersicht und kein konkretes Vermietungsangebot dar. Gerne nenne ich Ihnen auf Anfrage einen Endpreis für eine von Ihnen angefragte Zeit.

Kontakt

Ansprechpartnerin

Frau Anja Trenkner

Telefon

0173/7513371

Wir sprechen

 deutsch  englisch

Wir übernehmen keine Haftung für die Richtigkeit der Angaben. Stand: 24.05.2012

URL (Detailansicht): <http://www.ferienwohnungen.de/apartment/14454/>
URL (dieser Druckansicht): <http://www.ferienwohnungen.de/apartment/14454/druckansicht/>
URL (PDF-Datei): <http://www.ferienwohnungen.de/apartment/14454/druckansicht-14454.pdf>