



Entspannung & Erholung zu jeder Jahreszeit. Einmalige Urlaubsidylle direkt an der Ostsee in liebevolle eingerichteten Apartments ...



Beschreibung des Apartments

Unsere Apartments verfügen im Erdgeschoss über ein gemütliches Wohn-Esszimmer, ein schönes Schlafzimmer, ein Bad mit Dusche, eine hochwertige offene Küche mit 4-Platten Cerankochfeld, Geschirrspüler, Mikrowelle mit Grill, Esstisch für 6 Personen, SAT-TV, Fußbodenheizung. Im Obergeschoss befindet sich ein Schlafzimmer indem die Aufbettung für ein Kind möglich ist. Hier finden Sie auch ein schmuckes Bad. Grosses Gartengrundstück inklusiv Möbel/Liegen, Grill, PKW-Stellplatz.
Baujahr: 2004

Traumhaft schöne Lage

Lage von Börgerende



Land
Deutschland

Bundesland
Mecklenburg-Vorpommern

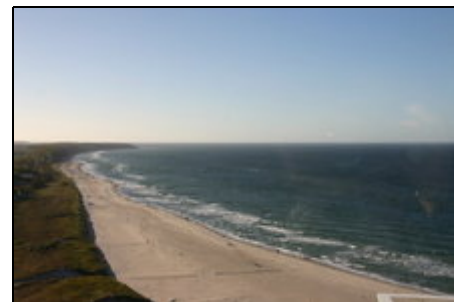
Region
Bad Doberan, Ostsee

Ort
18211 Börgerende

Straße
Am Bootsgraben 8

Beschreibung der Umgebung

Börgerende liegt an der Ostseeküste zwischen Warnemünde und Heiligendamm. Das idyllische Fischer und Bauerndorf gilt als "Geheimtipp" für einen unvergesslichen Bade-, Erholungs- und Angelurlaub mit urwüchsiger Natur, Strand, wunderschönen Rad- und Wanderwegen. Im Ort finden Sie Einkaufsmöglichkeiten, Restaurants, Cafés, Friseur, Museum und einen Fahrradverleih. Nach Bad Doberan sind es nur 2 km, Warnemünde 12 km, Rostock 20 km. Entdecken Sie Börgerende!



Strand

Freizeitmöglichkeiten

Angeln, Ballooning, Bogenschiessen, Bootstouren, Bowling, Casino, Drachenfliegen, FKK, Fallschirmspringen, Fitness, Golf, Hochseeangelfahrten, Inline-Skaten, Jagen, Jet-Ski, Kartbahn, Kegeln, Kitesurfing, Klettern, Kutschfahrten, Minigolf, Motorbootverleih, Mountainbiken, Nordic-Walking, Paragleiten, Radfahren, Reiten, Schwimmen, Segelbootverleih, Segelfliegen, Segeln, Segelschule, Shopping, Sightseeing, Spielbank, Squash, Strandsegeln, Surfen, Surfschule, Tauchen, Tauchschule, Tennis, Tretbootverleih, Ultralightfliegen, Wandern, Wasserski, Wellness, Zoo

Zusätzlich

Pilates, Nordik-Walking

Besonderheiten des Apartments



Haustiere auf Anfrage, Kindgerecht

Urlaubsideen

Alleinlage - Ruhe

Das Ferienhaus liegt in einer sehr ruhigen Umgebung mit einem unverbauten Traumhaften Blick auf weite Wiesen und Felder. [Golfurlaub](#)

Golplatz in Elmenhorst 5 km entfernt. Die 27-Loch Golfanlage ist so konzipiert, dass je nach Schwierigkeitsgrad drei verschiedene 9-Loch Golfplätze kombiniert werden können. Der öffentliche 6-Loch Kurzplatz kann ohne Platzerlaubnis bespielt werden.

Verpflegung

Selbstverpflegung

Aufteilung des Apartments

Personen

max. 8

Wohnfläche

140 qm

Zimmer

- 2 Wohnzimmer
- 4 Schlafzimmer
- 4 Badezimmer

Ausstattung Innen

Extras

Fliegenschutzgitter, Fußbodenheizung, Heizung

Schlafbereich

2 Doppelbetten, Bettwäsche auf Anfrage, Schlafsofa

Küche und Haushaltsgegenstände

4-Zonen Cerankochfeld, Bügelbrett, Bügeleisen, Eierkocher, Einbauküche, Gasherd, Gefrierfach, Gefrierfach (40 ltr.), Geschirrspüler, Kaffeemaschine, Kühlschrank, Mikrowelle, Staubsauger, Toaster, Waschmaschine, Wasserkocher

Bad und Sanitär

Duschbad, Handtücher auf Anfrage, Handtücher nicht vorhanden, WC, Waschmaschine

Kinder

Steckdosensicherungen

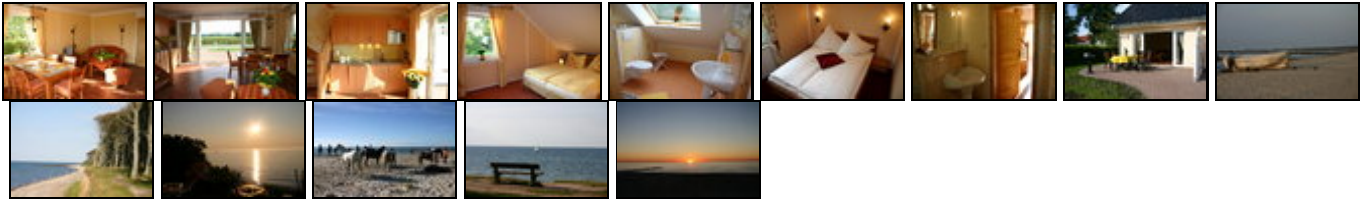
Unterhaltung und Kommunikation

Fernseher, SAT-Anlage, Spielesammlung

Ausstattung Außen

Fahrradständer, Garten, Gartenmöbel, Grill, Liegen, PKW-Stellplatz, Sonnenliegen, Terrasse

Bilder



Belegungsplan

(letzte Aktualisierung am 29.04.2012)

frei
 belegt
 keine Angabe

Mai 2012							Juni 2012							Juli 2012							August 2012						
Mo	Di	Mi	Do	Fr	Sa	So	Mo	Di	Mi	Do	Fr	Sa	So	Mo	Di	Mi	Do	Fr	Sa	So	Mo	Di	Mi	Do	Fr	Sa	So
	1	2	3	4	5	6					1	2	3							1			1	2	3	4	5
7	8	9	10	11	12	13	4	5	6	7	8	9	10	2	3	4	5	6	7	8	6	7	8	9	10	11	12
14	15	16	17	18	19	20	11	12	13	14	15	16	17	9	10	11	12	13	14	15	13	14	15	16	17	18	19
21	22	23	24	25	26	27	18	19	20	21	22	23	24	16	17	18	19	20	21	22	20	21	22	23	24	25	26
28	29	30	31				25	26	27	28	29	30		23	24	25	26	27	28	29	27	28	29	30	31		
														30	31												

September 2012							Oktober 2012							November 2012							Dezember 2012						
Mo	Di	Mi	Do	Fr	Sa	So	Mo	Di	Mi	Do	Fr	Sa	So	Mo	Di	Mi	Do	Fr	Sa	So	Mo	Di	Mi	Do	Fr	Sa	So
					1	2	1	2	3	4	5	6	7				1	2	3	4						1	2
3	4	5	6	7	8	9	8	9	10	11	12	13	14	5	6	7	8	9	10	11	3	4	5	6	7	8	9
10	11	12	13	14	15	16	15	16	17	18	19	20	21	12	13	14	15	16	17	18	10	11	12	13	14	15	16
17	18	19	20	21	22	23	22	23	24	25	26	27	28	19	20	21	22	23	24	25	17	18	19	20	21	22	23
24	25	26	27	28	29	30	29	30	31					26	27	28	29	30			24	25	26	27	28	29	30
																					31						

Januar 2013							Februar 2013							März 2013							April 2013						
Mo	Di	Mi	Do	Fr	Sa	So	Mo	Di	Mi	Do	Fr	Sa	So	Mo	Di	Mi	Do	Fr	Sa	So	Mo	Di	Mi	Do	Fr	Sa	So
	1	2	3	4	5	6					1	2	3					1	2	3	1	2	3	4	5	6	7
7	8	9	10	11	12	13	4	5	6	7	8	9	10	4	5	6	7	8	9	10	8	9	10	11	12	13	14
14	15	16	17	18	19	20	11	12	13	14	15	16	17	11	12	13	14	15	16	17	15	16	17	18	19	20	21
21	22	23	24	25	26	27	18	19	20	21	22	23	24	18	19	20	21	22	23	24	22	23	24	25	26	27	28
28	29	30	31				25	26	27	28				25	26	27	28	29	30	31	29	30					

Mai 2013							Juni 2013							Juli 2013							August 2013						
Mo	Di	Mi	Do	Fr	Sa	So	Mo	Di	Mi	Do	Fr	Sa	So	Mo	Di	Mi	Do	Fr	Sa	So	Mo	Di	Mi	Do	Fr	Sa	So
		1	2	3	4	5						1	2	1	2	3	4	5	6	7				1	2	3	4
6	7	8	9	10	11	12	3	4	5	6	7	8	9	8	9	10	11	12	13	14	5	6	7	8	9	10	11
13	14	15	16	17	18	19	10	11	12	13	14	15	16	15	16	17	18	19	20	21	12	13	14	15	16	17	18
20	21	22	23	24	25	26	17	18	19	20	21	22	23	22	23	24	25	26	27	28	19	20	21	22	23	24	25
27	28	29	30	31			24	25	26	27	28	29	30	29	30	31					26	27	28	29	30	31	

Anreisetag

nach Absprache

Anresemöglichkeit nach Börgerende

Für die Anreise schauen Sie bitte auf unsere eigene Homepage

Preise

Die Preise enthalten die (etwaig anfallende) Umsatzsteuer und setzen sich wie folgt zusammen aus den je nach Saison variierenden Mietkosten und den verbrauchsabhängigen Neben- und ggf. Zusatzkosten:

Zeitraum

03. Jan. bis 28. Feb. : 40 EUR/Tag
01. Mär. bis 31. Mär. : 45 EUR/Tag
01. Apr. bis 30. Apr. : 50 EUR/Tag
01. Mai. bis 31. Mai. : 60 EUR/Tag
01. Jun. bis 30. Jun. : 70 EUR/Tag
01. Jul. bis 31. Aug. : 80 EUR/Tag
01. Sep. bis 30. Sep. : 65 EUR/Tag
01. Okt. bis 31. Okt. : 60 EUR/Tag
01. Nov. bis 19. Dez. : 40 EUR/Tag
20. Dez. bis 02. Jan. : 80 EUR/Tag

Zusatz

Preise sind gültig für 2 Personen, jeder weitere Gast zahlt im seperaten Schlafzimmer 15,00 €/Nacht
vom 01. Juli - 31. August zahlt jeder weitere Gast 20,00 € /Nacht im seperatem Schlafzimmer. Endreinigung 30,-€.
Bei Belegung mit Haustieren 40,-€ Endreinigung

Einheit

Die Preise sind gültig für 2 Personen.

Nebenkosten

Bettwäsche/Handtücher pro Person 7,50€
Haustiere 5,-€/Nacht
Feiertage zählen zur Hauptsaison

Die vorgenannten Angaben zu den Konditionen für eine Anmietung stellen lediglich eine saisonale Preisübersicht und kein konkretes Vermietungsangebot dar. Gerne nenne ich Ihnen auf Anfrage einen Endpreis für eine von Ihnen angefragte Zeit.

Kontakt

Firma

Appartementhaus Sonnenberg

Ansprechpartnerin

Frau Kathi Sonnenberg

Telefon

+49 (0)3817612100

Telefax

+49(0)3817612102

Mobil

+49(0)1723863238

Wir sprechen



deutsch

Wir übernehmen keine Haftung für die Richtigkeit der Angaben. Stand: 24.05.2012

URL (Detailansicht): <http://www.ferienwohnungen.de/apartment/13063/>
URL (dieser Druckansicht): <http://www.ferienwohnungen.de/apartment/13063/druckansicht/>
URL (PDF-Datei): <http://www.ferienwohnungen.de/apartment/13063/druckansicht-13063.pdf>