



Exklusives 54 qm Appartement mit Studio-Charakter in zentraler Lage für 2 bis 3 Personen. Neu renoviert in 2011!



Blick in den Garten

### Beschreibung des Apartments

Im Anbau eines EFH mit separaten Eingang, Gartenanteil ,eigener kl. Terrasse m. Gartenmöbel/Grill. Bad mit Fußbodenheizung Dusche, Waschbecken,WC und Fenster. Abgeschl. Flur. Moderne, offene Küche mit Hoch-Backofen, Dunstabzugshaube, Kühlschrank mit Gefrierfach,Wasserkocher,Kaffeemasch., Toaster etc. Esstisch mit 4 Stühlen. Wohnraum mit gemütlicher Couch, Sessel und Sideboard.Doppelbett 2 mtr x 1,60 mtr . Hohe Decke mit großer Lichtkuppel. TV, DVD, Sat-Receiver

**Renovierung in:** 2011

### Alle Unterkünfte in diesem Objekt

Unsere Ferienwohnungen befinden sich in Berlin Buckow.Beide Wohnungen haben einen seperaten Eingang . Gartenbenutung ist selbstverständlich.Es stehen Gartenmöbel und Sonnenliegen zur Verfügung. Fahrradabstellplätze sind ebenfalls vorhanden.

■ **Apartment Buckow 2**

36 qm max. 2 Personen

■ **Apartment Buckow**

54 qm max. 3 Personen

### Lage von Berlin



Land  
Deutschland

Bundesland  
Berlin

Stadtteil  
Neukölln, Buckow

Ort  
12351 Berlin

Straße  
Trappenpfad 35

### Beschreibung der Umgebung

Die Fewo liegt im Südwesten Berlins. Durch die Autobahnabfahrt Johannisthaler Chaussee,Metrobus und U-Bahn rasche Verbindung zur City. Zahlreiche Einkaufsmöglichkeiten 2 Min. zu Fuß. Verschiedene Restaurants ebenfalls fußläufig in 3-10 Min.zu erreichen. Kostenfreie Parkplätze vor der Tür, ideal auch für Motorradfahrer und Fahrradfahrer.



Berlin bei Nacht

---

### Freizeitmöglichkeiten

Minigolf, Shopping, Sightseeing

---

### Besonderheiten des Apartments

 Haustiere auf Anfrage,  Kindgerecht

---

### Verpflegung

Selbstverpflegung

---

### Aufteilung des Apartments

Personen	Zimmer
max. 3	■ 1 Wohnzimmer ■ 1 Badezimmer

### Wohnfläche

54 qm

---

### Ausstattung Innen

#### Extras

Fußbodenheizung

#### Schlafbereich

Bettwäsche vorhanden, Schlafsofa

#### Küche und Haushaltsgegenstände

4 Gas-Kochstellen, Backofen, Dunstabzugshaube, Einbauküche, Gefrierfach (40 ltr.), Kaffeemaschine, Kühlschrank, Toaster, Wasserkocher

#### Bad und Sanitär

Duschbad, Föhn, Handtücher vorhanden, WC, Wäscheständer

#### Kinder

Kinderhochstuhl

#### Unterhaltung und Kommunikation

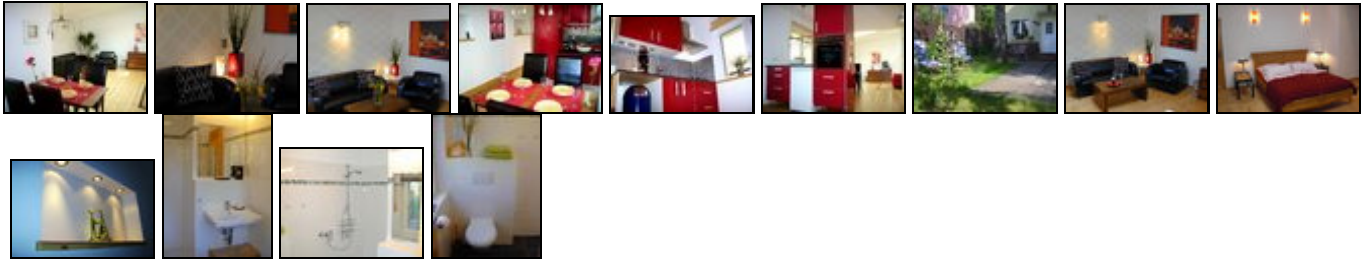
CD-Player, DVB-T, DVD-Player, Fernseher, HIFI-Anlage, Radio

---

## Ausstattung Außen

Fahrradschuppen, Garten, Gartenmöbel, Grill, Sonnenliegen, Terrasse

## Bilder



## Belegungsplan

(letzte Aktualisierung am 03.05.2012)

frei
  belegt
  keine Angabe

Mai 2012							Juni 2012							Juli 2012							August 2012						
Mo	Di	Mi	Do	Fr	Sa	So	Mo	Di	Mi	Do	Fr	Sa	So	Mo	Di	Mi	Do	Fr	Sa	So	Mo	Di	Mi	Do	Fr	Sa	So
	1	2	3	4	5	6					1	2	3							1			1	2	3	4	5
7	8	9	10	11	12	13	4	5	6	7	8	9	10	2	3	4	5	6	7	8	6	7	8	9	10	11	12
14	15	16	17	18	19	20	11	12	13	14	15	16	17	9	10	11	12	13	14	15	13	14	15	16	17	18	19
21	22	23	24	25	26	27	18	19	20	21	22	23	24	16	17	18	19	20	21	22	20	21	22	23	24	25	26
28	29	30	31				25	26	27	28	29	30		23	24	25	26	27	28	29	27	28	29	30	31		
														30	31												

September 2012							Oktober 2012							November 2012							Dezember 2012						
Mo	Di	Mi	Do	Fr	Sa	So	Mo	Di	Mi	Do	Fr	Sa	So	Mo	Di	Mi	Do	Fr	Sa	So	Mo	Di	Mi	Do	Fr	Sa	So
					1	2	1	2	3	4	5	6	7				1	2	3	4						1	2
3	4	5	6	7	8	9	8	9	10	11	12	13	14	5	6	7	8	9	10	11	3	4	5	6	7	8	9
10	11	12	13	14	15	16	15	16	17	18	19	20	21	12	13	14	15	16	17	18	10	11	12	13	14	15	16
17	18	19	20	21	22	23	22	23	24	25	26	27	28	19	20	21	22	23	24	25	17	18	19	20	21	22	23
24	25	26	27	28	29	30	29	30	31					26	27	28	29	30			24	25	26	27	28	29	30
																					31						

Januar 2013							Februar 2013							März 2013							April 2013						
Mo	Di	Mi	Do	Fr	Sa	So	Mo	Di	Mi	Do	Fr	Sa	So	Mo	Di	Mi	Do	Fr	Sa	So	Mo	Di	Mi	Do	Fr	Sa	So
	1	2	3	4	5	6					1	2	3					1	2	3	1	2	3	4	5	6	7
7	8	9	10	11	12	13	4	5	6	7	8	9	10	4	5	6	7	8	9	10	8	9	10	11	12	13	14
14	15	16	17	18	19	20	11	12	13	14	15	16	17	11	12	13	14	15	16	17	15	16	17	18	19	20	21
21	22	23	24	25	26	27	18	19	20	21	22	23	24	18	19	20	21	22	23	24	22	23	24	25	26	27	28
28	29	30	31				25	26	27	28				25	26	27	28	29	30	31	29	30					

Mai 2013							Juni 2013							Juli 2013							August 2013						
Mo	Di	Mi	Do	Fr	Sa	So	Mo	Di	Mi	Do	Fr	Sa	So	Mo	Di	Mi	Do	Fr	Sa	So	Mo	Di	Mi	Do	Fr	Sa	So
		1	2	3	4	5						1	2	1	2	3	4	5	6	7				1	2	3	4
6	7	8	9	10	11	12	3	4	5	6	7	8	9	8	9	10	11	12	13	14	5	6	7	8	9	10	11
13	14	15	16	17	18	19	10	11	12	13	14	15	16	15	16	17	18	19	20	21	12	13	14	15	16	17	18
20	21	22	23	24	25	26	17	18	19	20	21	22	23	22	23	24	25	26	27	28	19	20	21	22	23	24	25
27	28	29	30	31			24	25	26	27	28	29	30	29	30	31					26	27	28	29	30	31	

---

### Anreisetag

nach Absprache

### Anreisemöglichkeit nach Berlin

Mit dem Pkw 3 Min. zur Autobahnabfahrt Johnnithaler Chaussee (in 10 Min. zum Kurfürstendamm oder Mitte).  
 Gute Anbindung an das Öffentliche BVG-Netz , 2 Min. zum Direktbus 171 Flughafen Schönefeld und Metrobus M46  
 Direktbus zum Kurfürstendamm,Zoo oder DB-Bhf Südkreuz

---

### Preise

#### Zeitraum

01. Apr. bis 18. Dez.: 48 EUR/Tag

#### Zusatz

48 Euro pro Nacht für 2 Personen.3 Personen 60  
 Euro,Kinder bis 5 Jahre frei.

#### Einheit

Die Preise sind gültig für 2 Personen.

#### Nebenkosten

Bei einer Übernachtung fällt eine Endreinigung von 20  
 Euro an.

---

### Kontakt

#### Ansprechpartnerin

Frau Burde

#### Telefon

0306816498

#### Mobil

015771764127

#### Wir sprechen

 deutsch  englisch

---

Wir übernehmen keine Haftung für die Richtigkeit der Angaben. Stand: 24.05.2012

---

URL (Detailansicht): <http://www.ferienwohnungen.de/apartment/11025/>  
 URL (dieser Druckansicht): <http://www.ferienwohnungen.de/apartment/11025/druckansicht/>  
 URL (PDF-Datei): <http://www.ferienwohnungen.de/apartment/11025/druckansicht-11025.pdf>